

# Kühl- und Tiefkühlraumtüren ( Ein- bzw. Zweiflügelig )

Standardgrößen können unserer Preisliste entnommen werden.  
Sondergrößen auf Anfrage möglich.

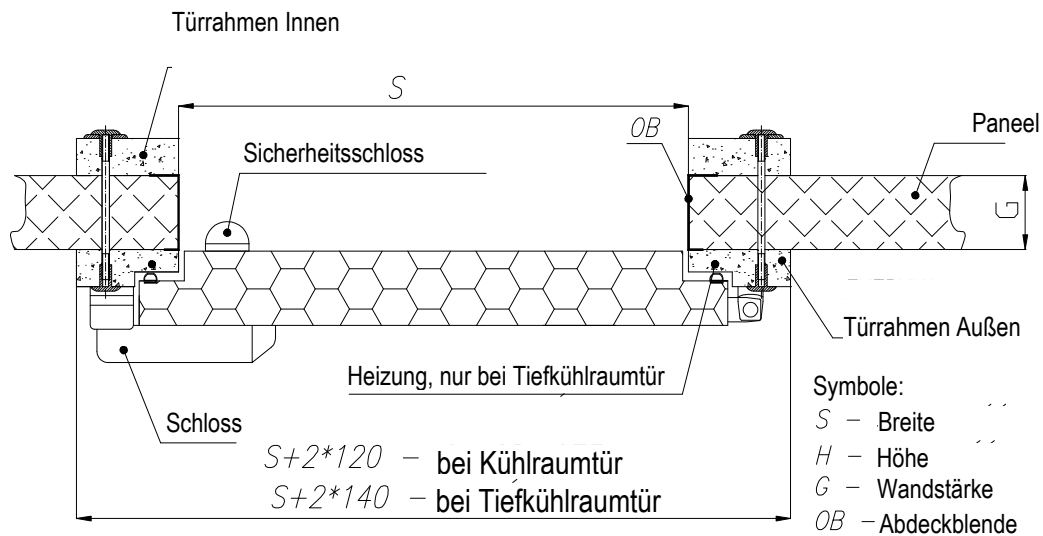


Abb. Kühl- und Tiefkühlraumtür mit zweiseitigem Türrahmen, Montagebeispiel auf Paneel.

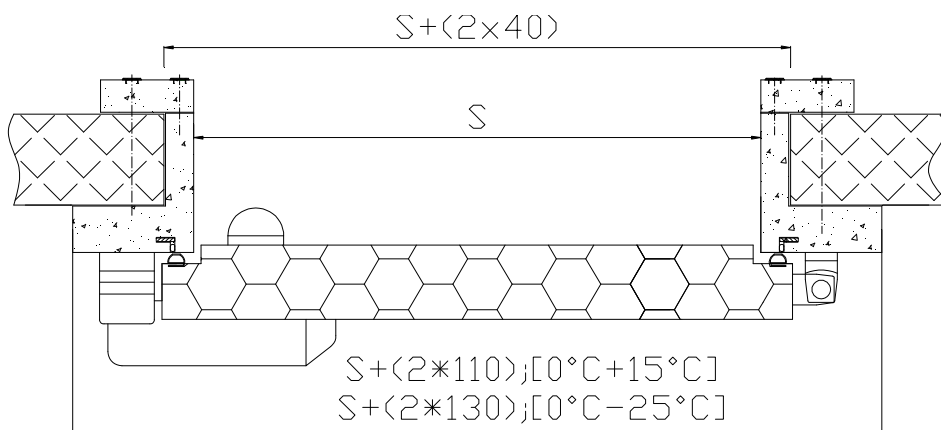


Abb. Kühl- und Tiefkühlraumtür mit Klemmrahmen, Montagebeispiel auf Paneel.

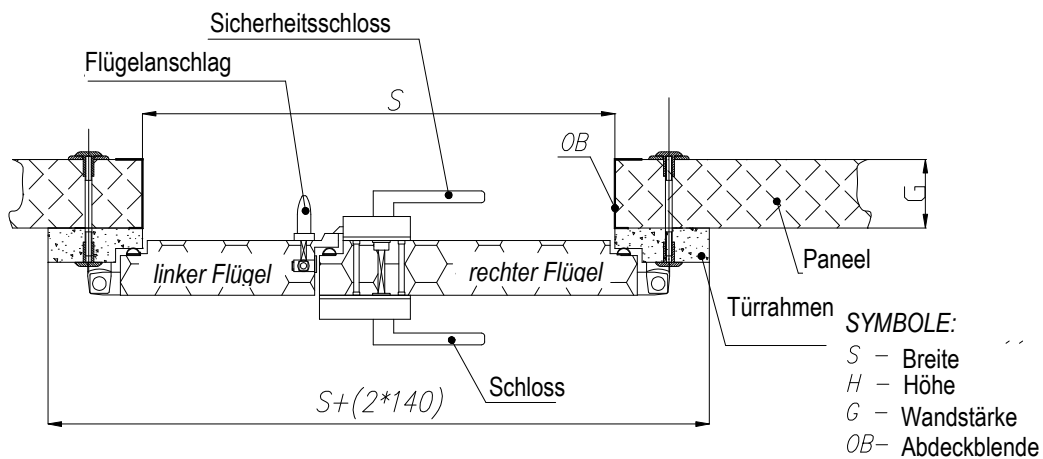
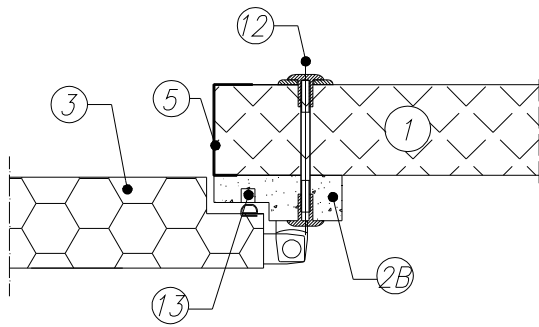


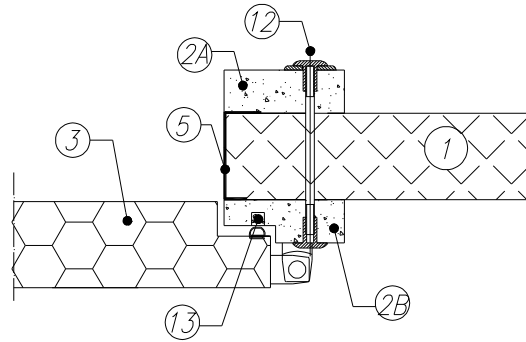
Abb. Zweiflügelige Kühlraumtür, Montagebeispiel auf Panell

## Montage auf Paneel

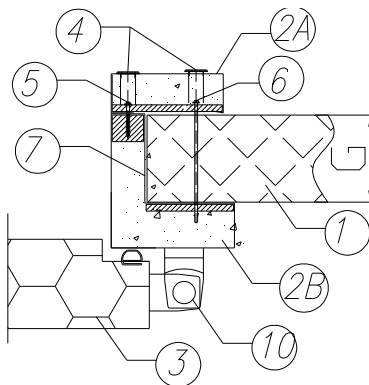
### Türrahmen einseitig



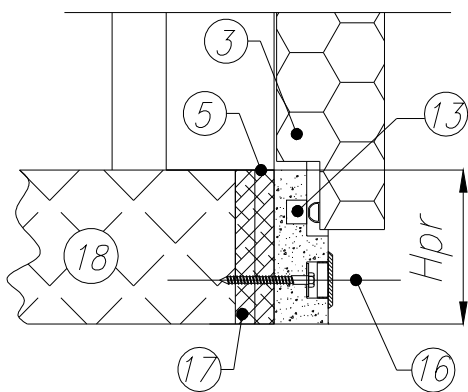
### Türrahmen zweiseitig



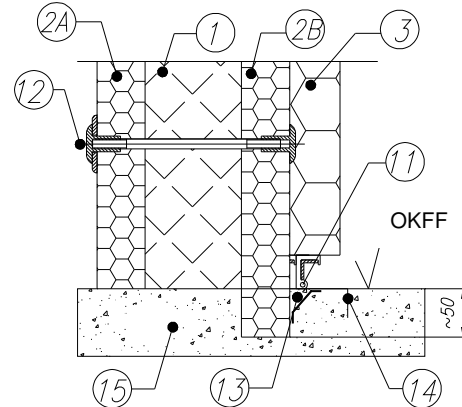
### Klemmrahmen



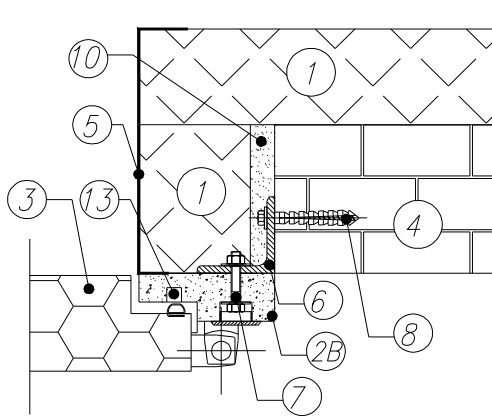
### Mit Bodenplatte / Paneel



### Ebenerdig



## Montage auf Mauer



### Legende

- 1 - Wandpaneel
- 2 - A Innenrahmen, B Außenrahmen
- 2a,2b - Klemrahmen
- 3 - Türblatt
- 4 - Mauerwerk
- 5 - Abdeckblende
- 6 - Stahlwinkelprofil 80 x 80 x 8 mm
- 7 - Stahlschraube M10/50, Unterlegscheibe vergrößert, Spezialkunststoffblindstopfen
- 8 - Dübel
- 9 - Wandfliesen
- 10 - Montageschaum
- 11 - Dichtmasse
- 12 - PA-Stift (Erlaton) M10, Unterlegscheibe vergrößert, Spezialkunststoffschraube
- 13 - Heizdraht
- 14 - Schweller zum reinlassen im Boden
- 15 - Fußboden
- 16 - Schraube mit Blindstopfen
- 17 - Einlage aus wasserdichtem Sperrholz
- 18 - Bodenpaneel